

## Architecture et façade

Lors de son acquisition, la maison Tell est décrite ainsi :

**Un corps de logis principal à étage, composé de quatre pièces, plus un bâtiment de servitude divisé en deux pièces, dont l'une sert de cuisine et l'autre de chambre à bain, cour, puits, prise d'eau du Rorota. - Extrait du titre de propriété.**

2. Quels sont les matériaux de base utilisés pour la construction d'une maison créole traditionnelle ?

( ) a. du bois ( ) b. du verre ( ) c. de la terre ( ) d. de la pierre ( ) e. de la brique

3. Qu'appelle-t-on des « jalousies » ?

( ) a. des portes-fenêtres ajourées ( ) b. un système de volets orientables ( ) c. des fenêtres en bois



## Mobilier, arts décoratifs et objets du quotidien

Dans l'ébénisterie traditionnelle créole, différents styles se côtoient (Régence, Louis-Philippe...).

Le mobilier de cette maison a été en grande partie réalisé par des bagnards à Saint-Laurent du Maroni.

4. Quelles sont les essences de bois le plus souvent utilisées, à cette époque, pour la fabrication des meubles ?

( ) a. le cèdre ( ) b. l'acajou ( ) c. le chêne ( ) d. le wacapou ( ) e. le patawa ( ) d. le grignon franc

5. Avez-vous noté qu'il y a une plaque de marbre sur le buffet de la salle à manger, sur les tables de nuit également ? Pour quelle raison, selon vous ?

( ) a. pour embellir le meuble ( ) b. pour conserver aux carafes d'eau leur fraîcheur

6. Reliez la maison Tell aux meubles et objets qu'on y trouve.



## Histoire de la famille Tell

7. Combien d'enfants sont nés du mariage d'Herménégilde Tell et Joséphine Halmus ?

( ) a. un enfant ( ) b. deux enfants ( ) c. quatre enfants et plus



**Eugénie Tell et Félix Eboué se rencontrent dès 1912, mais Félix ne lui déclare sa flamme que dix ans plus tard.**

8. Quand et dans quelle commune Eugénie Tell et Félix Eboué se sont-ils mariés ?

.....

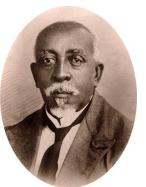
**Herménégilde Tell gravit les échelons de l'administration pénitentiaire dont il devient le premier directeur noir de 1919 à 1925.**

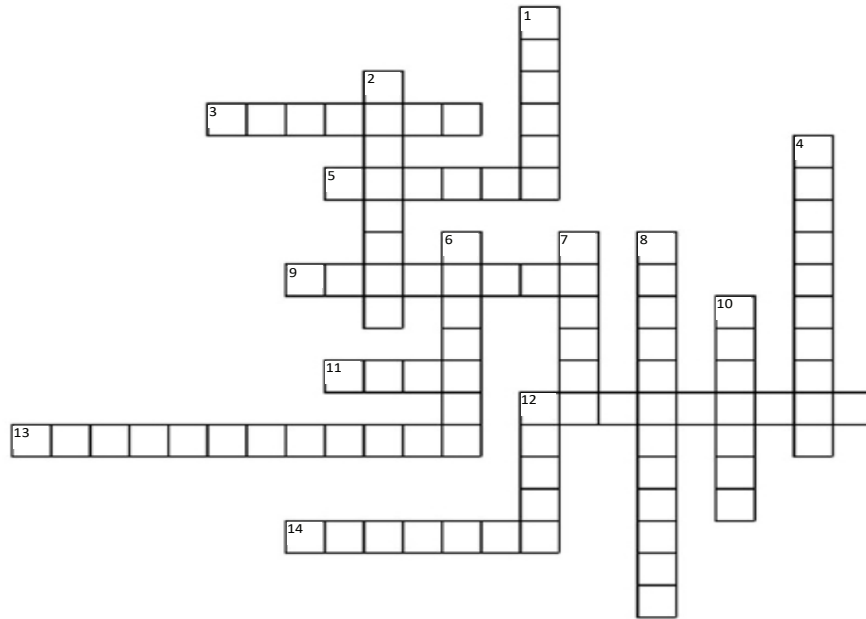
9. Quelles autres professions et fonctions électives a-t-il exercées durant sa vie ?

.....

10. Où est décédé Herménégilde Tell ?

( ) a. au 54 rue Madame Payé, à Cayenne ( ) b. au 1 rue Chauveau Lagarde, à Paris





### HORIZONTAL

- 3. Contribue à la ventilation au-dessus d'une porte ou d'une fenêtre
- 5. Espace vert
- 9. Donne accès à la maison
- 11. Couverture de la maison
- 12. Au niveau des portillons et fenêtres, laisse passer l'air et filtre la lumière
- 13. Prénom de l'ancien propriétaire de la maison
- 14. Mélange d'eau, de terre et de fibres naturelles

### VERTICAL

- 1. Plateforme avancée en façade
- 2. Charpente de la maison
- 4. Double porte intérieure
- 6. Seau d'aisance
- 7. Matériaux de remplissage utilisés pour les murs
- 8. Socle de la maison
- 10. Larges débords de toit protégeant les corridors, les portes et fenêtres
- 12. Réserve d'eau souterraine

REPONSES : horizontal : 3 - imposte / 5 - jardin / 9 - corridor / 11 - toit / 12 - persienne / 13 - Herménégilde / 14 - torchis  
Vertical : 1 - balcon / 2 - ossature / 4 - portillons / 6 - tinte / 7 - brique / 8 - subsassement / 10 - auvents / 12 - puits

### Musée des cultures guyanaises

54 rue Madame Payé - 97300 Cayenne Tél : 0594 28 27 69 e-mail : mcg87@wanadoo.fr

Rejoignez-nous sur : [amazonian-museum-network.org](https://amazonian-museum-network.org)   



**Le 54**  
rue Madame Payé



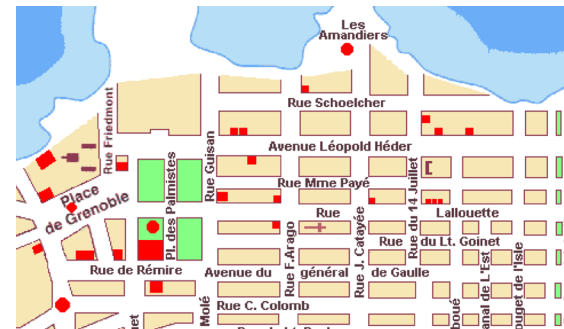
Document pédagogique  
à partir de 10 ans

## Histoire et patrimoine au temps de la famille Tell

Ce document est conçu pour garder en mémoire les éléments essentiels de votre visite du « 54 ».

**SOYEZ CURIEUX, OBSERVEZ, LISEZ, QUESTIONNEZ !**

Le « 54 » de la rue Madame Payé est un bel exemple d'architecture traditionnelle créole.  
Cette maison est parfaitement adaptée au climat local.  
Les principaux matériaux utilisés pour sa construction sont puisés dans l'environnement local.



1. Quel était l'ancien nom de la rue Madame Payé ?  
 a. rue Nationale  
 b. rue de Provence  
 c. rue du Collège

En 2000, le Musée des cultures guyanaises fait l'acquisition de la Maison Tell, restée dans la famille depuis son achat en 1890.