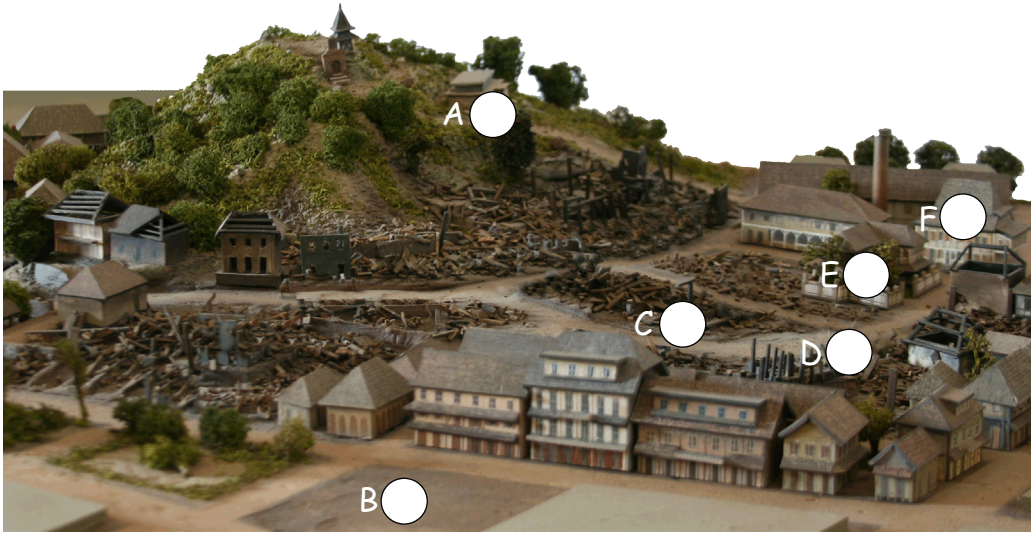
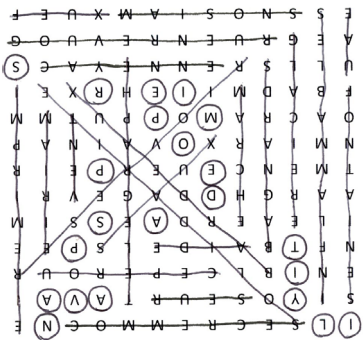


9. Sauras-tu identifier l'emplacement de ces 6 bâtiments et équipements publics ?

- 1- La Banque de la Guyane 2-Marché 3-Police 4-La Mairie de Cayenne
5-Glacière 6-Réservoir d'eau



Réponses



- 1) Grande balance : tomates, citrouille, jambon /
Petite balance : pépites d'or
2) Chien, réverbère, bagnard, homme au milieu de la
rue, parapluie, seau d'eau, palmier
3) B
4) La Banque de la Guyane
5) 1B, 2E, 3D, 4A, 5C
6) B
7) 1B, 2C, 4A - l'intrus à barrer C
8) Phrase mystère :
Il n'y avait pas de pompiers
9) A6, B2, C1, D5, E3, F4

Musée des cultures guyanaises

AU FEU !

Le grand incendie de Cayenne du 11 août 1888

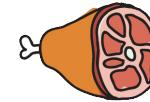


Je m'appelle :

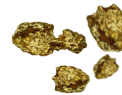
1. Au début de l'exposition il y a 2 balances : une petite et une grande.
Relie chaque marchandise à la balance qui sert à la peser.



tomates



jambon



pépites d'or



citrouille



2. Compare cette photo avec le diorama et trouve les 7 erreurs.



Ancienne rue de la Liberté, aujourd'hui avenue du Général De Gaulle

Fontaine Paul DUNEZ

3. Où l'incendie de 1888 a-t-il commencé ?

La Banque de la Guyane



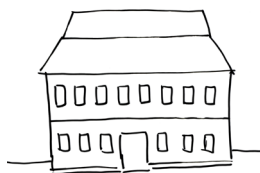
A ()

La glacière Ice-Berg



B ()

La Mairie de Cayenne



C ()

La Caserne des pompiers

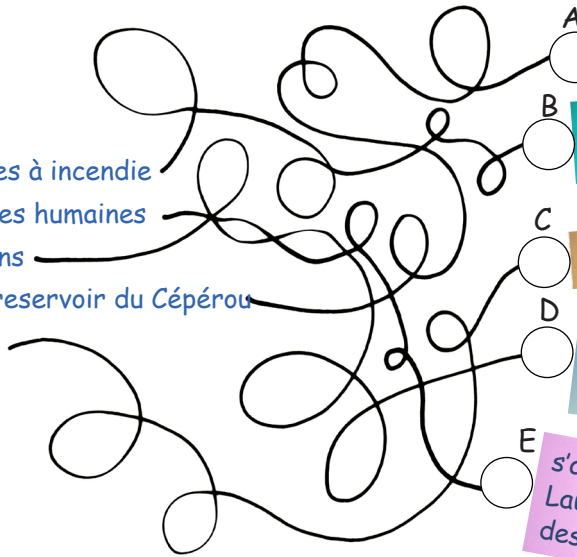


D ()

4. Quel est le seul bâtiment public détruit pendant cet incendie ?

5. Relie chaque début de phrase à la suite qui convient.

- 1. Les pompes à incendie
- 2. Les chaînes humaines
- 3. Les moyens
- 4. L'eau du reservoir du Cépérou
- 5. Le feu

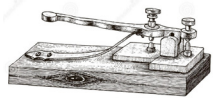


- A s'est épuisée au bout de 2 heures.
- B n'étaient pas toutes en état de fonctionner.
- C était atisé par les vents.
- D étaient insuffisants ou inefficaces par rapport à la violence du feu.
- E s'approvisionnaient au canal Laussat et transportaient des sceaux d'eau.

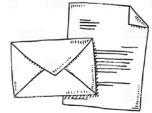
6. Comment la Guyane a pu communiquer la nouvelle de l'incendie à la France ?



A. Par téléphone



B. Par télégraphe



C. Par courrier envoyé par navire



D. Par e-mail

7. En 1888, l'eau n'arrivait pas dans toutes les maisons de Cayenne. Quels étaient les autres moyens de se procurer de l'eau ? Relie les phrases aux images, puis barre l'intrus.

- 1. Il y avait des fontaines publiques où les gens allaient prendre de l'eau avec des seaux.
- 2. On récupérait l'eau de pluie.
- 3. On dessalait l'eau de la mer.
- 4. Plusieurs maisons avaient un puits.



A

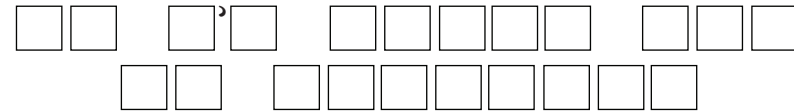


C



B

8. Retrouve tous les mots cachés dans la grille. Les lettres non utilisées forment la phrase secrète.



I L S E C R E M M O C N E
 S I Y O S E U R T A V A I
 E N I B L C E P E R O U R
 N F T B A I D E L S P E E
 I L E A E R D A E S S I M
 A A R G H D D A G E V R I
 T M E N C E U E R P E I R
 N M I A R X O V A I N A P
 O A C R A M O P P U T M M
 F B A D M I I E H R X E I
 U L L S R E N N E Y A C S
 A E G R U E N R E V U O G
 E S S N O S I A M X U E F

- gouverneur ←
- rues ←
- maisons ←
- bardeaux ↘
- seaux ↙
- reservoir ✓
- feux →
- commerces ←
- télégraphe ↓
- eau ↑
- solidarité ↘
- bagnards ↓
- fontaines ↑
- glacière ↑
- inflammables ↓
- imprimerie ↑
- Cayenne ←
- aide →
- Cépérou →
- marché ↑
- Mairie ↑
- vent ↓

