

13. Les aides reçues après l'incendie ont eu des origines diverses. Raye l'affirmation inexacte.



- A. Dons en espèces
- B. Quêtes à la messe
- C. Fête de charité
- D. Bons d'achat aux supermarchés
- E. Subvention accordée par l'Etat

14. Classe les rues du quartier incendié selon le type de dénomination (voir les plans de l'activité n°17)

Hommage	Repère	Fantaisiste

15. Si tu étais le gouverneur de l'époque, quelles mesures proposerais-tu pour prévenir les incendies ?

### Réponses

- 1) C  
 2) Couac, poulets congelés, yaourts  
 3) B, D, E - (4) A, B, C  
 Commerce, Rue de Rémire / Fantaisiste : Rue d'Entfer,  
 Sartnes, Rue Mentel / Repère : Rue du Port, Rue du  
 Rue des Soupirts  
 5) Les matériaux inflammables dont les maisons étaient  
 Rue des Soupirts  
 15) Réponse libre  
 inflammables dans les commerces ; le manque d'eau ;  
 16) A4, B3, C5, D8, E1, F2, G7, H6  
 17) Rue du Port = Rue Louis Blanc  
 de pompes en état de fonctionnement.  
 Rue de Rémire = Rue de Rémire  
 Rue d'Entfer = supprimée  
 Rue Portal = Rue Portal  
 7) Avec une partie des indemnités destinées à  
 compenser la perte de leurs esclaves par le colons.  
 Rue des Chaussées Sartnes = Rue du Lt Becker  
 Rue des Soupirts = supprimée  
 8) C - (9) B  
 10) A4, B1, C3, D2 - (11) B  
 Rue Maissin = Rue Maissin  
 12) C - (13) D  
 Rue Franklin = supprimée



Musée des cultures guyanaises

# AU FEU !

Le grand incendie de Cayenne du 11 août 1888

Je m'appelle : .....



1. L'incendie de 1888 a eu lieu combien d'années après l'abolition de l'esclavage ?

- a. ( ) 160    b. ( ) 80    c. ( ) 40    d. ( ) 20

2. Quelles marchandises étaient exportées et importées en Guyane à cette époque ? Raye les intrus.

Vessies natatoires  
 Caoutchouc  
 Café  
 Couac  
 Or



Bœufs vivants  
 Poulets congelés  
 Salaisons  
 Alcools  
 Yaourts

3. Que peut-on dire du quartier incendié ?

Coche les bonnes réponses.

- A. ( ) Se trouvait proche du cimetière
- B. ( ) On y retrouvait les plus grandes maisons de commerce
- C. ( ) Etait aussi un centre pénitentiaire
- D. ( ) Le port était à proximité
- E. ( ) C'était un quartier commercial et résidentiel



Fiche offerte par le Musée des cultures guyanaises  
 Conception et réalisation : V. FRACALOSSO et M. SAGNE  
 78 et 54 rue Madame Payé- 97300 CAYENNE

Tél : 0594 31 41 72 et 0594 28 27 69 e-mail : mcg87@wanadoo.fr

©Musée des cultures guyanaises- 2018



4. L'eau à Cayenne, en 1888.  
Coche les bonnes affirmations.

A

Plusieurs maisons  
avaient un puits.

B

L'eau du Rorota à Rémire  
arrivait jusqu'au réservoir du  
Cépérou à Cayenne.

C

Il y avait des fontaines publiques  
où les gens allaient prendre de l'eau  
avec des seaux.

D

Toutes les maisons avaient de  
l'eau courante.

5. Cite 3 facteurs qui ont contribué à la propagation rapide  
du feu.



.....  
.....  
.....

6. Où l'incendie a-t-il commencé ?



A. ( )



B. ( )



C. ( )



D. ( )

7. La Banque de la Guyane a été le seul bâtiment public  
détruit pendant cet incendie ? Avec quel argent cette  
Banque avait-elle été créée ? .....



8. Combien de propriétés ont été détruites par le feu ?  
A. ( ) 38    B. ( ) 68    C. ( ) 83    D. ( ) 92

9. Face à la violence du feu et aux moyens précaires pour le combattre,  
qui a été appelé en renfort ?



A. Les Amérindiens



B Les bagnards

10. Trouve les début des phrases  
ci-dessous dans le tableau à coté  
et remet les en place.

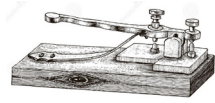
- 1. Les pompes à incendie
- 2. Les chaînes humaines
- 3. Les moyens
- 4. L'eau du reservoir du Cépérou

- A. ... s'est épuisée au bout de deux heures ( )
- B. ... n'étaient pas toutes en état de fonctionner ( )
- C. ... étaient insuffisants ou inefficaces à la violence du feu ( )
- D. ... s'approvisionnaient au canal Laussat et transportaient des seaux d'eau ( )

11. Comment la Guyane a pu communiquer la nouvelle de l'incendie  
à la France ?



A. Par téléphone



B. Par télégraphe



C. Par courrier  
envoyé par navire

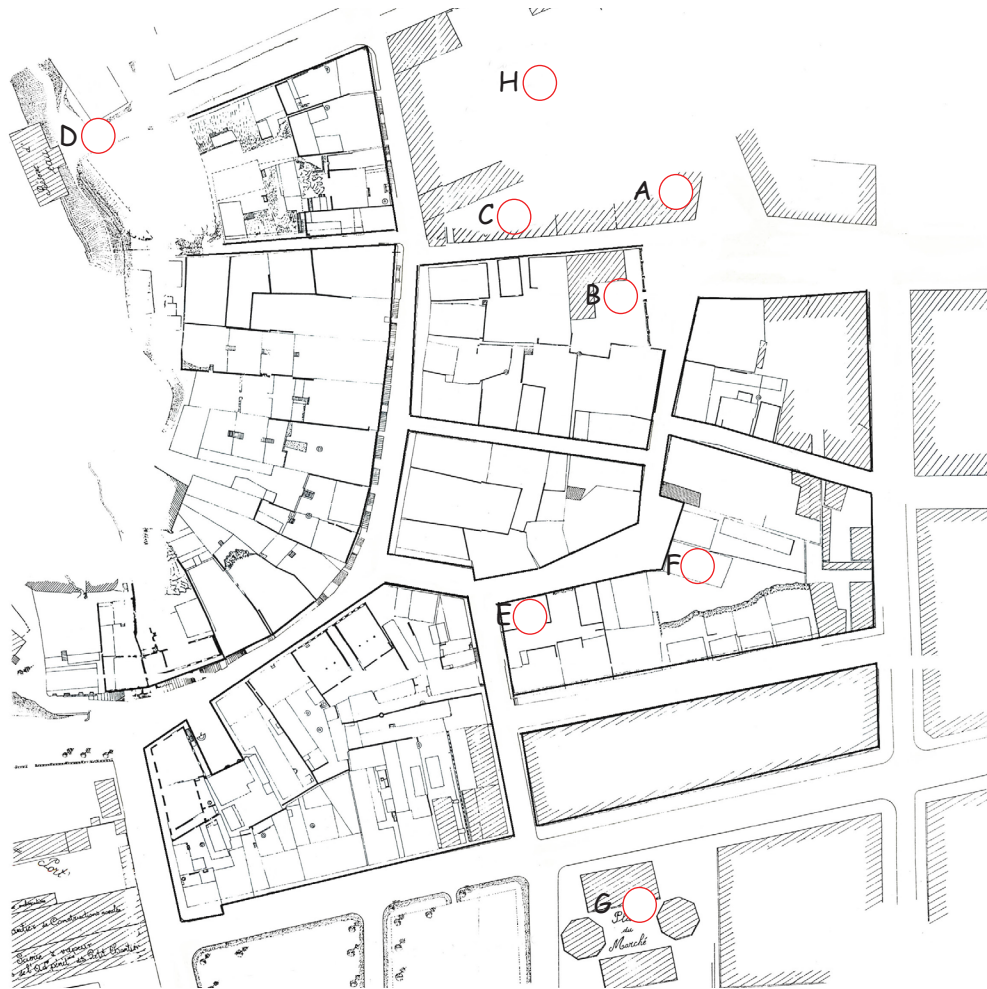


D. Par e-mail

12. Que faut-il pour maîtriser un incendie ? Entoure la bonne réponse.

- A. De l'eau et de l'essence.
- B. Du matériel d'intervention, des matières inflammables et du feu.
- C. De l'eau, du matériel d'intervention et du personnel spécialisé.

16. Observe la maquette de l'incendie et délimite la partie incendiée sur le plan. Ensuite, place les bâtiments et équipements publics de l'époque au bon endroit.



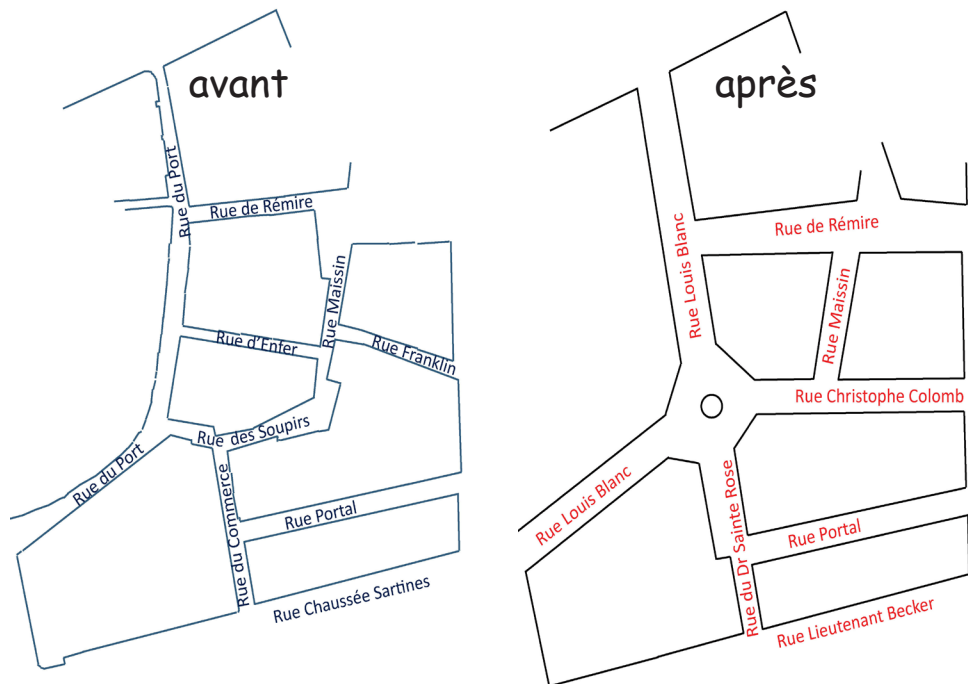
- |             |                    |
|-------------|--------------------|
| 1. Banque   | 5. Imprimerie      |
| 2. Glacière | 6. Artillerie      |
| 3. Police   | 7. Marché          |
| 4. Mairie   | 8. Réservoir d'eau |

16. Observe la maquette de l'incendie et délimite la partie incendiée sur le plan. Ensuite, place les bâtiments et équipements publics de l'époque au bon endroit.



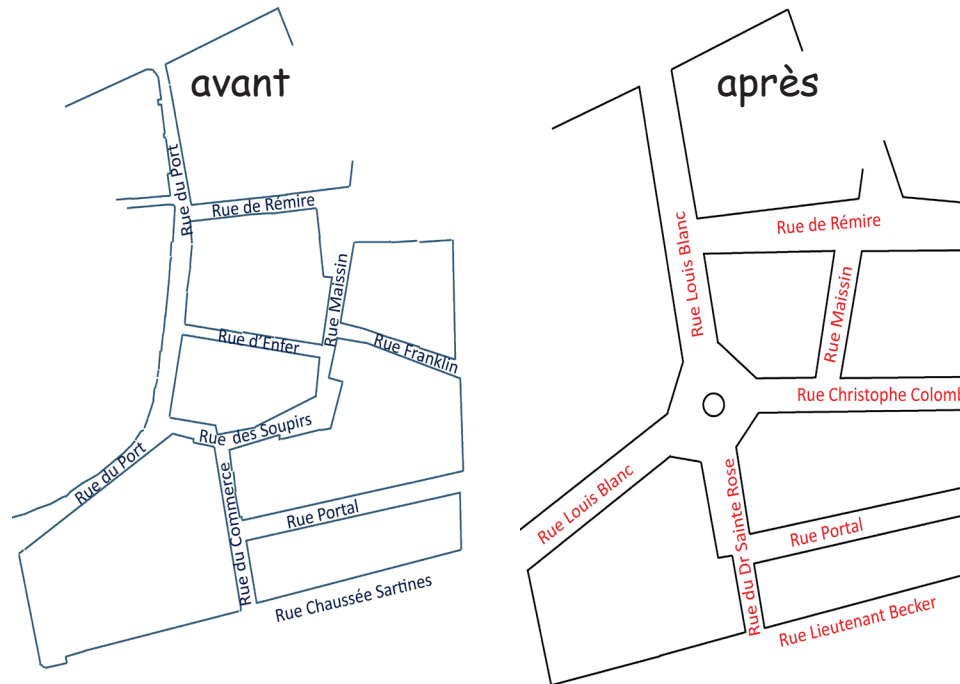
- |             |                    |
|-------------|--------------------|
| 1. Banque   | 5. Imprimerie      |
| 2. Glacière | 6. Artillerie      |
| 3. Police   | 7. Marché          |
| 4. Mairie   | 8. Réservoir d'eau |

17. La reconstruction du quartier incendié se fait à partir de 1891. Compare ces deux plans. Après la catastrophe certaines rues sont supprimées. D'autres ont vu leur nom modifié. Complète le tableau en indiquant la nouvelle dénomination des rues, ou avec la mention «supprimée».



avant	après
Rue du Port	
Rue de Rémire	
Rue d'Enfer	
Rue Portal	
Rue des Chaussées Sartines	
Rue des Soupirs	
Rue Maissin	
Rue Franklin	

17. La reconstruction du quartier incendié se fait à partir de 1891. Compare ces deux plans. Après la catastrophe certaines rues sont supprimées. D'autres ont vu leur nom modifié. Complète le tableau en indiquant la nouvelle dénomination des rues, ou avec la mention «supprimée».



avant	après
Rue du Port	
Rue de Rémire	
Rue d'Enfer	
Rue Portal	
Rue des Chaussées Sartines	
Rue des Soupirs	
Rue Maissin	
Rue Franklin	