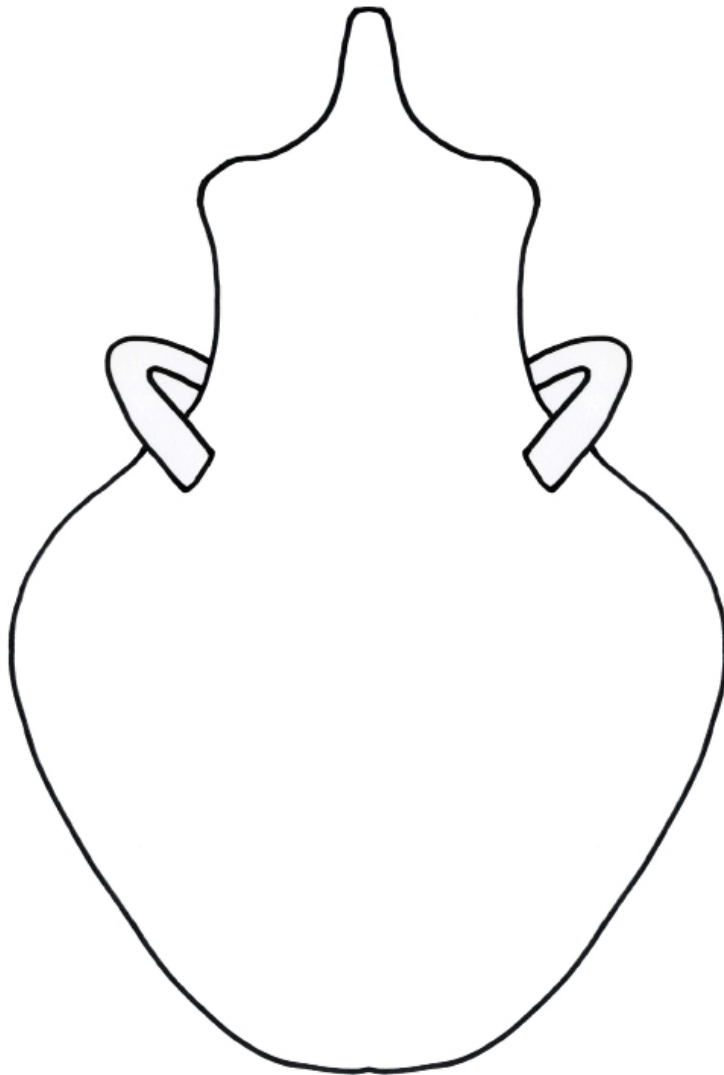


5. Observe la jarre kali'na exposée au musée
et invente ton propre décor à partir de sa forme.

Musée des cultures guyanaises
EXPOSITION

Décors en +

Je m'appelle :



1. Relie les 2 parties de chaque objet.



Banc
wayâpi



Banc
saramaka



Katouri
créole



Fiche offerte par le Musée des cultures guyanaises
Conception et réalisation :
V. BEAUFORT, V. FRACALOSI, S. HIPPOCRATE, M. SAGNE et R. KWADJANI
78 rue Madame Payé - 97300 CAYENNE
Tél : 0594 31 41 72 e-mail : mcg87@wanadoo.fr
©Musée des cultures guyanaises - 2022



2. Relie chaque objet à son ombre. Attention à l'intrus !

Pagaie ndjuka



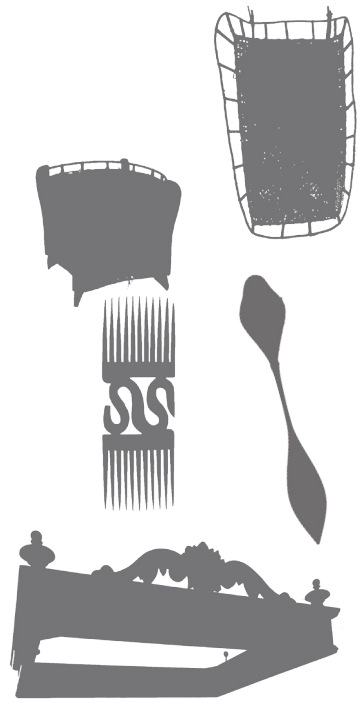
Ciel de lit créole



Hotte de portage wayäpi



Panier sur pied wayana



3. Reproduis le décor des Calebasses en t'aidant des pointillés.



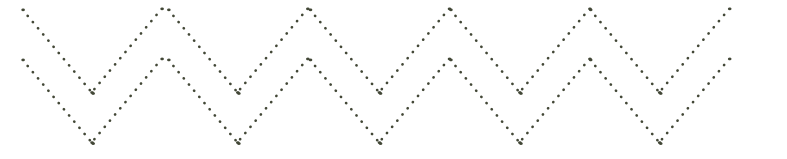
Calebasse kali'na (détail)



Calebasse palikur (détail)



Calebasse kali'na (détail)



4. Relie les caïmans du plus grand au plus petit.

